



SAP „Disclosure Management“

Integrierte Berichtserstellung



SAP „Disclosure Management“

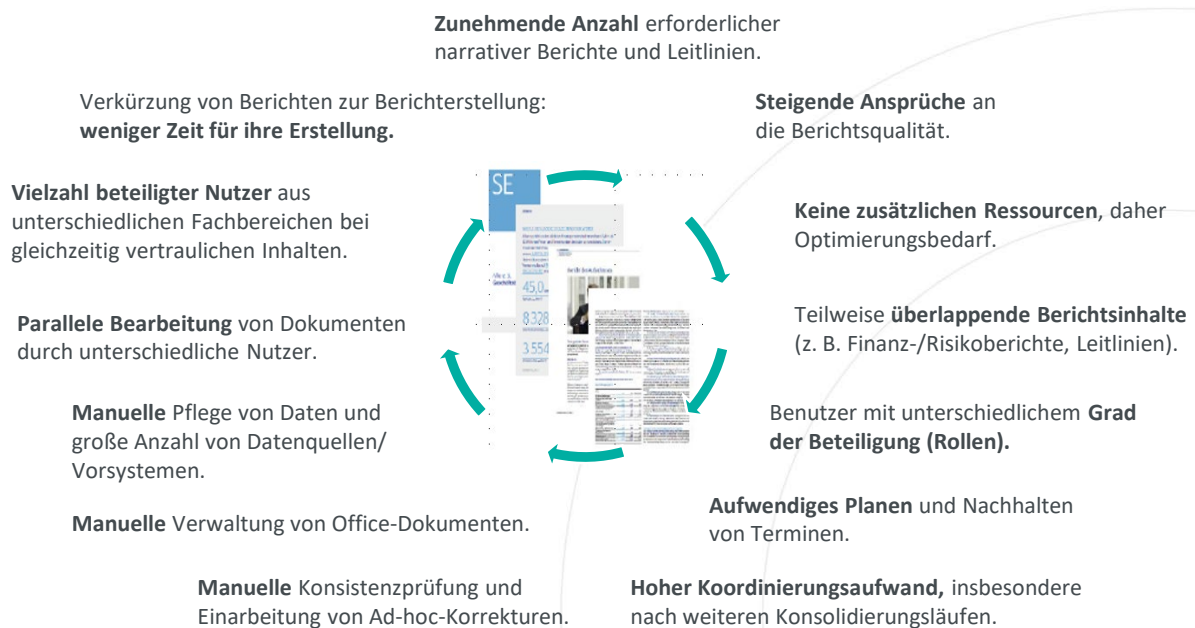
Die Finanzabteilungen von Konzernen beliebiger Größe sehen sich umfangreichen Berichtsansforderungen gegenüber:

INTERNE BERICHTE	FINANZBERICHTE	MANAGEMENT BERICHTE	REGULATORISCHE BERICHTE
<ul style="list-style-type: none"> ✓ Aufsichtsratsberichte ✓ Berichte an sonstige interne Gremien (z. B. Betriebsrat) ✓ Investor Relations 	<ul style="list-style-type: none"> ✓ Geschäftsberichte ✓ Anhang ✓ Finanz-Veröffentlichungen 	<ul style="list-style-type: none"> ✓ Monatliches Management Berichtswesen ✓ Forecast/Planung 	<ul style="list-style-type: none"> ✓ Finanzdienstleister (Basel III/IV, Pillar2/3, Solvency 2, Stress-Test etc.)

Alle Berichte

- werden üblicherweise in den MS Office Produkten Word, Excel, PPT erstellt,
- verbinden beschreibende Texte und Erläuterungen mit Zahlen der Finanzberichterstattung, und
- werden von vielen Personen/Abteilungen (gleichzeitig) bearbeitet.

Die Erstellung dieser vielfältigen Berichte bringt zahlreiche Herausforderungen mit sich – organisatorisch, prozessual, inhaltlich und technisch:



Wir schlagen für unsere Kunden die Brücke zwischen IT und Rechnungswesen

SAP „Disclosure Management“

In Landschaften, in denen das Konsolidierungssystem nicht integrativ mit dem Tool für die Berichterstellung verbunden ist, führt dies oftmals zu aufwändigen und zeitintensiven Prozessen mit vielen Schleifen:

- Redundante Datenhaltung aufgrund fehlender Integration mit dem Konsolidierungssystem
- Mehrfach-Versionierung aufgrund lokaler MS Office-Dateien
- Manuelle Einbindung von Zahlen in die Texte/Erläuterungen
- Hohe Fehleranfälligkeit

SAP bietet mit ihrer „Disclosure Management“ Lösung eine integrierte Möglichkeit, die die folgenden Leistungsmerkmale, bietet:

Datenmanagement und -kontrolle

- Einzige, verlässliche Quelle durch zentrale Datenbasis
- Integration von Validierungen zur Plausibilisierung der Daten
- Gemeinsame Auswertung über MS Office Integration

Dynamische Zahlen und Erläuterungen

- Dynamische Berichte mit stets aktuellen Zahlen aus dem letzten Konsolidierungslauf

Verwendung von Standard Templates

- Vertraute Tools wie Word, Excel und PowerPoint nutzen
- Mit Vorlagen die Offenlegung beschleunigen
- Ausgabe in Word, PowerPoint HTML und PDF

Kombination unterschiedlicher Datenquellen

- Einfügen von Tabellen, Grafiken und Fließtextzahlen aus SAP-Systemen
- Einfügen von Tabellen, Grafiken Zahlen aus lokalen Excel-Dateien

Schnelle und einfache Prüfungen

- Jeder Schritt durch Audit-Logs nachvollziehbar

Kollaboratives Arbeiten

- Kollaboratives Arbeiten mehrerer Nutzer in einem Dokument ohne Mehrfach-Versionierung
- Rechtevergabe pro Kapitel

SAP „Disclosure Management“

Einblicke in die Disclosure Management Lösung von SAP

Period: Q4 2021 ACT Report: Annual Report

Annual Report
Microsoft Word
0 Byte
Revision 0

Details
Report type: WordExcel
Entity: Group
ID: 11
Last modified:
Comment:

Workflow
Current step: **Open**
Possible Activities: **Start Work**, Finish

Step	Linked status	Next step	Condition-Step	Condition value	Allow Submission	Activities	Need comment	Condition-Activities	Condition value
Open	Open	In Progress Finished			Yes	Start Work Finish	No	UserHasRole UserHasRole	Standard-Editor Standard-Editor
In Progress	In progress	Finished Open			Yes	Finish Reopen	No	UserHasRole UserHasRole	Standard-Editor Standard-Editor
Finished	Finished	Rejected Approved			Yes	Reject Approve	Yes No	UserHasRole UserHasRole	Standard-Manager Standard-Manager
Approved	Approved	Open			Yes	Reopen	Yes	UserHasRole	Standard-Manager
Rejected	Rejected	Open Finished			Yes	Reopen Finish	Yes No	UserHasRole UserHasRole	Standard-Editor Standard-Editor

With this feature, you can set the due date for all chapters that are included in this report.
Note: By setting this date, all previously defined dates will be retroactively overwritten.

Set chapters' due date to:

OK Cancel

Calendar: Sep 2023

Es ist möglich, unterschiedliche Arten von Berichten zu definieren; jeder Bericht wird gemäß den jeweiligen Anforderungen strukturiert.

Durch Terminsetzung kann dem Dokument eine Abgabefrist zugewiesen werden.

Benachrichtigungen per E-Mail sind ebenso möglich.

in EUR	12/31/2022	12/31/2021	Difference
Assets	18,507,831	7,201,308	11,306,523
Non current assets	10,105,014	4,125,964	5,979,050
Current assets	8,387,743	3,066,869	5,320,879
Deferred tax assets	15,074	8,479	6,599
Assets held for sale and disposal groups	0	0	0
Equity and liabilities	-18,507,831	-7,201,308	-11,306,523
Equity	-8,254,834	-5,327,456	-2,927,378
Provisions	-8,729,889	-1,390,549	-7,339,340
Liabilities	-1,306,139	-304,587	-1,001,548
Deferred tax liabilities	-216,977	-178,719	-38,258
Liabilities of assets held for sale and disp. groups	0	0	0

Das Gesamtvermögen beträgt im Jahr insgesamt 25k, der Wert im Text ist 34k.

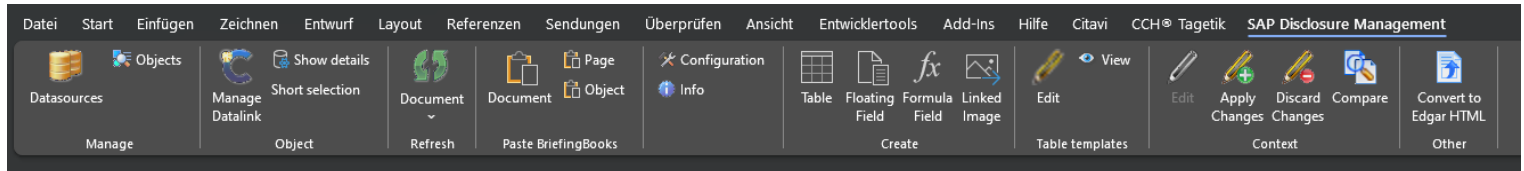
SAP Disclosure Management kann einerseits eigene Excel-Berichte (hier beispielhaft die Bilanz) in die finale Berichtsform integrieren.

Zusätzlich besteht die Möglichkeit, einzelne Zahlen in einen Fließtext einzubinden.

Alle Zahlen sind direkt mit der einheitlichen Datenbasis des Konsolidierungsmoduls verbunden, so dass ein automatisches Update der Zahlen nach jedem Konsolidierungs-lauf gewährleistet ist.

SAP „Disclosure Management“

Einblicke in die Disclosure Management Lösung von SAP



SAP Disclosure Management ist offen in Bezug auf die Einbindung von Zahlen:

- Einfügen von lokalen Excel-Dateien
- Einfügen von spezifischen SAP Berichten/Tabellen

Period: Q4 2021 ACT Report: Annual Report

Cockpit General Upload Content refresh Revisions History Configuration Workflow Workflow conditions Permissions Internal Links

Annual Report

- 1 - Cover page
- 2 - Foreword
- 3 - Table of contents
- 4 - Consolidated Balance Sheet
- 5 - Consolidated Income Statement
- 6 - Cash Flow Statement
- 7 - Consolidated Statement of Changes in Equity
- 8 - Group annex
- 9 - Balance sheet disclosures
- 10 - Disclosures on the income statement
- 11 - Data Source

Content refresh allows you to automatically refresh the data in this chapter. The content refresh will create a new revision.
The prerequisites are:
1. The content must be linked to an SAP BW system, SAP ERP system or to a Disclosure Management Server.
2. The chapter must be checked in

Briefingbooks
Shows the available briefingbooks saved in the chapter content.

Briefingbook	Datasource	Datasource type	Authentication type	Connected	Variables
Q4 2021 ACT/Annual Report/Data Source	SIR DM (Internal)	DM	Basic	No	No

Start refresh: Refreshes the datalinked chapter content
Intern/Extern/Undetermined: Internal data sources retrieve the data from the same server the refresh has been started from. If the status is "undetermined", connect to the Data Source in client and determine the state.
Show changes: Compares the chapter content before and after the refresh

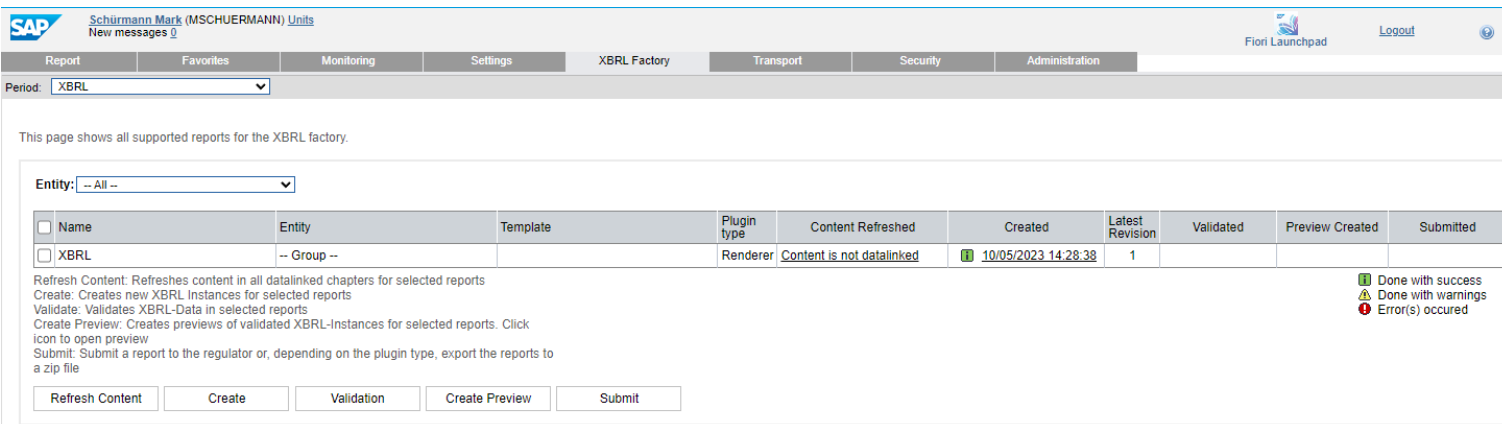
Start refresh Show changes

Eine der wesentlichen Herausforderungen bei der Erstellung eines Berichts, nämlich die Aktualisierung der Zahlen nach jedem Konsolidierungslauf, erfolgt in SAP Disclosure Management voll automatisiert.

Sowohl in der MS Word- als auch in der Web-Anwendung besteht die Möglichkeit, alle eingebetteten Zahlen und Berichte per Knopfdruck „upzudaten“.

SAP „Disclosure Management“

Die SAP Disclosure Management Lösung ist auch für XBRL bestens gerüstet.



SAP Schürmann Mark (MSCHUERMAN) Units
New messages

Report Favorites Monitoring Settings XBRL Factory Transport Security Administration

Period: XBRL

This page shows all supported reports for the XBRL factory.

Entity: -- All --

Name	Entity	Template	Plugin type	Content Refreshed	Created	Latest Revision	Validated	Preview Created	Submitted
<input type="checkbox"/> XBRL	-- Group --		Renderer	Content is not datalinked	10/05/2023 14:28:38	1			

Refresh Content: Refreshes content in all datalinked chapters for selected reports
 Create: Creates new XBRL Instances for selected reports
 Validate: Validates XBRL-Data in selected reports
 Create Preview: Creates previews of validated XBRL-Instances for selected reports. Click icon to open preview
 Submit: Submit a report to the regulator or, depending on the plugin type, export the reports to a zip file

Done with success
 Done with warnings
 Error(s) occurred

Refresh Content Create Validation Create Preview Submit

In Verbindung mit dem SAP E-Bilanz Plugin für Microsoft Excel lassen sich Daten erfassen und XBRL-Reports erstellen. Die aktuellen Taxonomie-Vorlagen können über SAP Help bezogen und in das Programm eingebunden werden.

SAP Stammdaten

SAP E-Bilanz 6.6 Vorlage

Datenverwendung
Manuelle Eingabe

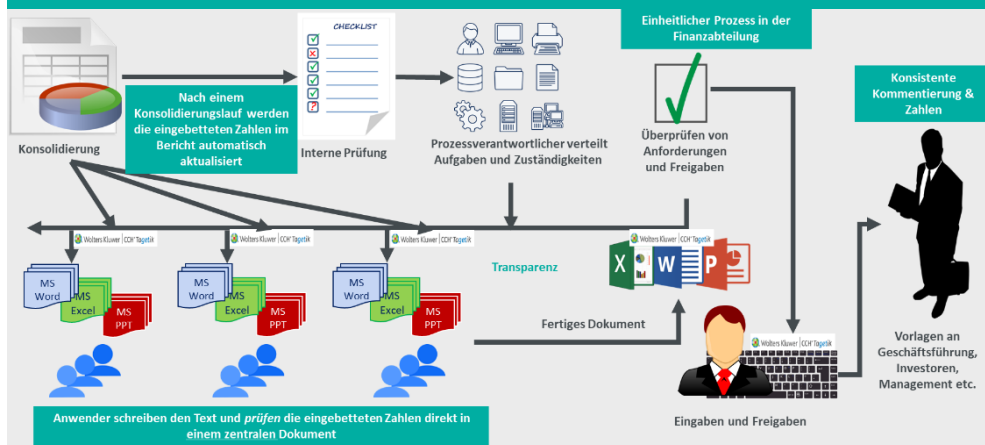
Beschreibung	XBRL	Werte ERP System	Manuelle Eingabe
1 Art des Berichts	genInfo.report.id.reportType	(kein Wert)	Jahresabschluss
1 Fertigstellungsstatus des Berichts	genInfo.report.id.reportStatus	(kein Wert)	endgültig
1 Status des Berichts	genInfo.report.id.revisionStatus	(kein Wert)	erstmalig
1 Berichtsbestandteile	genInfo.report.id.reportElement		
2 Bilanz	genInfo.report.id.reportElement.reportElements.B		X
2 Steuerlicher Betriebsvermögensvergleich	genInfo.report.id.reportElement.reportElements.BVV		
2 Eröffnungsbilanz ohne GuV	genInfo.report.id.reportElement.reportElements.EB		
2 GuV	genInfo.report.id.reportElement.reportElements.GuV		
2 Anlagenspiegel (brutto)	genInfo.report.id.reportElement.reportElements.BAL		
2 Ergebnisverwendung	genInfo.report.id.reportElement.reportElements.EV		
2 steuerliche Überleitungsrechnung	genInfo.report.id.reportElement.reportElements.STU		
2 Kontensalden zu einer oder mehreren Positionen	genInfo.report.id.reportElement.reportElements.KS		
2 steuerliche Gewinnermittlung	genInfo.report.id.reportElement.reportElements.SGE		
2 steuerliche Gewinnermittlung bei Feststellungsverfahren	genInfo.report.id.reportElement.reportElements.SGEP		
2 steuerliche Gewinnermittlung für besondere Fälle	genInfo.report.id.reportElement.reportElements.SGEB		
2 Kapitalkontenentwicklung für Personenhandelsgesellschaften	genInfo.report.id.reportElement.reportElements.KKE		
1 Bilanzart	genInfo.report.id.statementType	(kein Wert)	Jahresabschluss
1 Bilanzart steuerlich bei PersG / Mitunternehmensformen	genInfo.report.id.statementType.tax	(kein Wert)	(kein Wert)
1 Bilanz enthält Ausweis des Bilanzgewinns/Bilanzverlustes	genInfo.report.id.incomeStatementEndswithBalProfit	FALSCH	FALSCH
1 Bilanzierungsstandard	genInfo.report.id.accountingStandard	(kein Wert)	deutsches Handelsrecht
1 Branchen	genInfo.report.id.specialAccountingStandard	(kein Wert)	
1 GuV Format	genInfo.report.id.incomeStatementFormat	(kein Wert)	Gesamtkostenverfahren
1 Konsolidierungsumfang	genInfo.report.id.consolidationRange	(kein Wert)	nicht konsolidiert/ Einzelabschluss
1 Bericht gehört zu	genInfo.report.id.accordingTo		
2 Name Gesamthand	genInfo.report.id.accordingTo.name		
2 Unternehmenskennnummern, Gesamthand	genInfo.report.id.accordingTo.idNo		
3 13stellige Steuernummer	genInfo.company.id.idNo.type.companyId.ST13		
3 4stellige Bundesfinanzamtsnummer	genInfo.company.id.idNo.type.companyId.BF4		
2 Abschlussstichtag	genInfo.report.id.accordingTo.yearEnd		
1 Beginn des Wirtschaftsjahres	genInfo.report.period.fiscalYearBegin		
1 Ende des Wirtschaftsjahres	genInfo.report.period.fiscalYearEnd		
1 Bilanzstichtag	genInfo.report.period.balSheetClosingDate		
1 Beginn des Wirtschaftsjahres (Vorjahr)	genInfo.report.period.fiscalPreviousYearBegin		
1 Ende des Wirtschaftsjahres (Vorjahr)	genInfo.report.period.fiscalPreviousYearEnd		
1 Bilanzstichtag (Vorjahr)	genInfo.report.period.balSheetClosingDatePreviousYear		
1 Name des Unternehmens	genInfo.company.id.name		
1 Rechtsform	genInfo.company.id.legalStatus	(kein Wert)	Aktiengesellschaft
1 Firmensitz	genInfo.company.id.location		
2 Straße	genInfo.company.id.location.street		
2 Hausnummer	genInfo.company.id.location.houseNo		
2 Postleitzahl	genInfo.company.id.location.zipCode		
2 Ort	genInfo.company.id.location.city		
2 Land	genInfo.company.id.location.country		
1 Unternehmenskennnummern	genInfo.company.id.idNo		
1 13stellige Steuernummer	genInfo.company.id.idNo.type.companyId.ST13		
2 4stellige Bundesfinanzamtsnummer	genInfo.company.id.idNo.type.companyId.BF4		

Wir schlagen für unsere Kunden die Brücke
zwischen IT und Rechnungswesen

SAP „Disclosure Management“

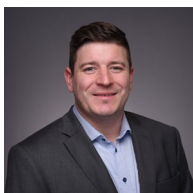
Die Nutzung von **SAP Disclosure Management** führt zu einem stringenten, effizienten und vor allem integrierten Prozess zur Erstellung aller internen und externen Berichte:

Fortan: strukturierte und integrierte Prozesse



- Vollständige Integration zum Konsolidierungssystem
- Vollständige Transparenz
- Konsistenz mit den aktuellen Zahlen des Konsolidierungssystems
- Konsistenz der Kennzahlen über alle Berichte
- Schnelleres Reporting
- Deutliche reduzierte Fehleranfälligkeit

Wir als **SIR business consulting** haben langjährige Erfahrung in der Implementierung von **SAP Disclosure Management** und unterstützen Sie gerne bei der Umsetzung in Ihrem Haus. Bitte nehmen Sie Kontakt zu einem unserer Kollegen auf.



Maximilian Albrecht
Manager



SIR business consulting GmbH
Am Trieb 77
63263 Neu-Isenburg
www.sir-bc.com

T +49 (0)6102 – 81 68 558
M +49 (0)176 – 105 370 38
F +49 (0)6102 – 81 68 560
malbrecht@sir-bc.com



Carol Brüggemann
Solution Expert



SIR business consulting GmbH
Am Trieb 77
63263 Neu-Isenburg
www.sir-bc.com

T +49 (0)6102 – 81 68 558
M +49 (0)1525 – 68 98 423
F +49 (0)6102 – 81 68 560
cbrueggemann@sir-bc.com

Über **SIR business consulting GmbH**: Die **SIR business consulting GmbH** ist ein Beratungsunternehmen, das sich auf alle Themen der (internationalen) Konzernrechnungslegung sowie Unternehmensplanung und insbesondere auf deren Umsetzung in Softwarelösungen konzentriert. Wir helfen Ihnen dabei, den Record-to-Report Prozess zu analysieren, zu optimieren und in führenden Finance Software Lösungen (SAP, CCH Tagetik) zu automatisieren.

Wir schlagen für unsere Kunden die Brücke
zwischen IT und Rechnungswesen