



CCH[®] Tagetik „Collaborative Office“

Integrierte Berichtserstellung



CCH® Tagetik „Collaborative Office“

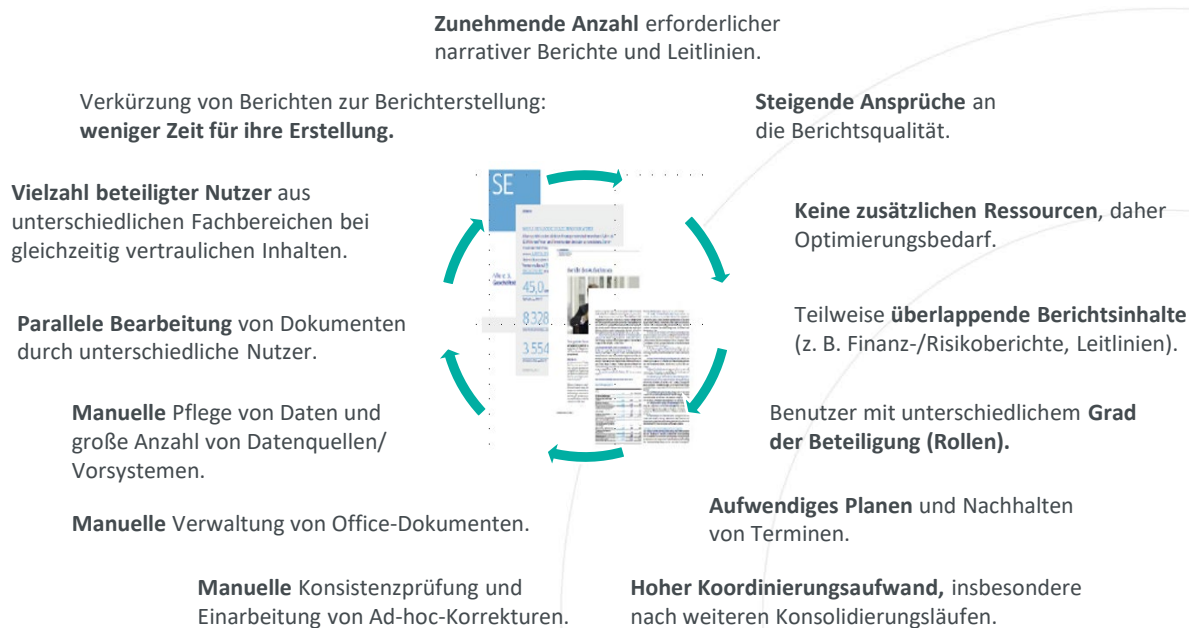
Die Finanzabteilungen von Konzernen beliebiger Größe sehen sich umfangreichen Berichtsanforderungen gegenüber:

INTERNE BERICHTE	FINANZBERICHTE	MANAGEMENT BERICHTE	REGULATORISCHE BERICHTE
<ul style="list-style-type: none"> ✓ Aufsichtsratsberichte ✓ Berichte an sonstige interne Gremien (z. B. Betriebsrat) ✓ Investor Relations 	<ul style="list-style-type: none"> ✓ Geschäftsberichte ✓ Anhang ✓ Finanz-Veröffentlichungen 	<ul style="list-style-type: none"> ✓ Monatliches Management Berichtswesen ✓ Forecast/Planung 	<ul style="list-style-type: none"> ✓ Finanzdienstleister (Basel III/IV, Pillar2/3, Solvency 2, Stress-Test etc.)

Alle Berichte

- werden üblicherweise in den MS Office Produkten Word, Excel, PPT erstellt,
- verbinden beschreibende Texte und Erläuterungen mit Zahlen der Finanzberichterstattung, und
- werden von vielen Personen/ Abteilungen (gleichzeitig) bearbeitet.

Die Erstellung dieser vielfältigen Berichte bringt zahlreiche Herausforderungen mit sich – organisatorisch, prozessual, inhaltlich und technisch:



Wir schlagen für unsere Kunden die Brücke
zwischen IT und Rechnungswesen

CCH® Tagetik „Collaborative Office“

In Landschaften, in denen das Konsolidierungssystem nicht integrativ mit dem Tool für die Berichterstellung verbunden ist, führt dies oftmals zu aufwändigen und zeitintensiven Prozessen mit vielen Schleifen:

- Redundante Datenhaltung aufgrund fehlender Integration mit dem Konsolidierungssystem
- Mehrfach-Versionierung aufgrund lokaler MS Office-Dateien
- Manuelle Einbindung von Zahlen in die Texte/Erläuterungen
- Hohe Fehleranfälligkeit

CCH Tagetik bietet mit dem **Collaborative Office** eine integrierte Lösung an, die folgende Leistungsmerkmale bietet:

Datenmanagement und -kontrolle

- Einzige, verlässliche Quelle durch zentrale Datenbasis
- Integration von Validierungen zur Plausibilisierung der Daten
- Gemeinsame Auswertung über MS Office Integration

Dynamische Zahlen und Erläuterungen

- Dynamische Berichte mit stets aktuellen Zahlen aus dem letzten Konsolidierungslauf
- Automatischer Roll-Forward in das nächste Jahr

Verwendung von Standard Templates

- Vertraute Tools wie Word, Excel und PowerPoint nutzen
- Mit Vorlagen die Offenlegung beschleunigen
- Ausgabe in MS Office, PDF, XML, HTML möglich

Kombination unterschiedlicher Datenquellen

- Einfügen von Tabellen, Grafiken und Fließtextzahlen aus CCH Tagetik
- Einfügen von Tabellen, Grafiken Zahlen aus lokalen Excel-Dateien

Schnelle und einfache Prüfungen

- Jeder Schritt durch Audit-Logs nachvollziehbar
- Einbinden von externen Prüfern in den Workflow der Berichterstellung

Kollaboratives Arbeiten

- Kollaboratives Arbeiten mehrerer Nutzer in einem Dokument ohne Mehrfach-Versionierung
- Nutzung von intuitiven Workflows mit Berechtigungen

Wir schlagen für unsere Kunden die Brücke
zwischen IT und Rechnungswesen

CCH® Tagetik „Collaborative Office“

Einblicke in die Collaborative Office Lösung von CCH Tagetik

Info	Code	English Description	Deutsch description	Document part	Estimate (days)
010	010	Consolidated Balance Sheet	Konzernbilanz	✓	0
020	020	Consolidated Income Statement	Konzern-Gewinn- und Verlustrechnung	✓	0
030	030	Cash Flow Statement	Konzern Kapitalflussrechnung	✓	0
040	040	Consolidated Statement of Changes in Equity	Konzern Eigenkapitalspiegel	✓	0
050	050	Group annex	Konzernanhang	✓	0
060	060	Balance sheet disclosures	Angaben zur Bilanz	✓	0
070	070	Disclosures on the income statement	Angaben zur Gewinn- und Verlustrechnung	✓	0
080	080	Other information	Sonstige Angaben	✓	0
090	090	Development of fixed assets	Entwicklung des Anlagevermögens	✓	0
100	100	Consolidated Statement of Changes in Liabilities	Konzern-Verbindlichkeitspiegel	✓	0
110	110	List of Group Shareholdings	Aufstellung des Konzernanteilsbesitzes	✓	0
120	120	Group Management Report	Konzernlagebericht	✓	0
130	130	Economic basis of the group	Wirtschaftliche Grundlagen des Konzerns	✓	0
140	140	Corporate law principles of the parent company	Gesellschaftliche Grundlagen des Mutterunternehmens	✓	0

Status	Start date	End date	Total time	Forms runtime
○	27.02.23, 13:40:29	27.02.23, 13:40:32	0:00:05	0:00:04
○	17.01.23, 11:39:12	17.01.23, 11:39:15	0:00:03	0:00:02
○	18.01.23, 18:19:49	18.01.23, 18:19:41	0:00:00	0:00:00
○	18.01.23, 18:21:49	18.01.23, 18:21:41	0:00:00	0:00:00
○	18.01.23, 18:20:17	18.01.23, 18:20:18	0:00:00	0:00:00
○	18.01.23, 18:31:24	18.01.23, 18:31:24	0:00:00	0:00:00
○	18.01.23, 18:32:07	18.01.23, 18:32:07	0:00:00	0:00:00



Es ist möglich, unterschiedliche Arten von Berichten in CCH Tagetik zu definieren; jeder Bericht wird gemäß den jeweiligen Anforderungen strukturiert.

Den einzelnen Kapiteln können unterschiedliche Termine und Bearbeiter sowie über den Workflow abweichende User-Rechte zugeordnet werden.

Benachrichtigungen per E-Mail sind ebenso möglich.

In TEUR	31.12.2022	31.12.2021	Veränderung
Erträge aus der Auflösung von Rat.	8.975	-	8.975
Erträge aus dem Abgang von AV	325	-1	-326
Erträge aus Währungskursdifferenzen	-2	-	-2
Erträge aus derivativen Finanzinstrumenten	85	-	85
Übrige sonstige betriebliche Erträge	534	231	-303
Sonstige betriebliche Erträge	934	230	-704

2. SONSTIGE BETRIEBLICHE AUFWENDUNGEN
Aufwendungen werden in der Konzern-Gewinn- und Verlust-Rechnung gemäß dem Umsatzkostenverfahren nach Funktionen dargestellt. Eine Ausnahmeregelung bilden die Wertminderungsaufwendungen (netto) auf Forderungen aus Lieferungen und Leistungen und auf Vertragsvermögenswerte, die in einem gesonderten „Finanzinstrumente“ ausgewiesen werden.

Die sonstigen betrieblichen Aufwendungen nach Funktionen Marketingaufwendungen und Point-of-Sale-Aufwendungen Verwaltungsaufwendungen sowie übrige betriebliche Aufwendungen der öffentlichen Hand.

Die Aufwendungen für Marketing und Point of Sale enthält und Kommunikation, wie z.B. Promotion-Verträge, Werbung Kommunikationsaktivitäten, jedoch nicht die Personal- und Marketingbereich, die in den Vertriebsaufwendungen aus dem Vertriebsbereich enthalten neben Personal- und Vertriebsbereich auch Aufwendungen für direkte und indirekte Verwaltungskosten im Marketingbereich sowie Aufwendungen Entwicklung, die im Jahr 2022 € 70 Mio. € (2021) € 64 Mio. €.

Die Verwaltungsaufwendungen umfassen die Funktionen IT Personalwesen, allgemeine Verwaltung und Geschäftsleitung Die übrigen betrieblichen Aufwendungen beinhalten hauptsächlich Einmaleffekte sowie Verluste aus dem Abgang von Anlagevermögen. Zuwendungen der öffentlichen Hand werden von den sonstigen abgezogen und betragen im Jahr 2022 84 Mio. € (2021): 66 öffentliche Hand, die sich auf die Coronavirus-Pandemie beziehen (2021): 29 Mio. €).

Dieser Anhang enthält weitere Informationen zu Aufwendungen

Geschäftsbericht 2022	NORDSTAR		
Kapitalflussrechnung			
In EUR	31.12.2022	31.12.2021	Veränderung
A - Operatives Geschäft			
Result of the year	-2.569.973	-316.093	2.253.880
Minority interest in result of the year	-151.947	-108.132	43.794
Amortization and depreciations	-452.739	-71	452.768
Net variation of provisions	-7.339.340	-1.390.545	5.948.795
Cash flow from operating activity before working capital movements	10.106.888	1.814.812	-8.292.077
Inventories	-239.903	846.180	1.076.483
Trade receivables	971	51.644	50.673
Tax and other receivables	2.386.899	177.202	-2.209.697
Trade payables	-2.000	-10.000	8.000
Tax and other payables	-699.548	-294.587	704.961
Cash flow generated from working capital movements	-1.056.420	-779.839	286.581
Total (A) - Cash flow aus operativem Geschäft	9.050.468	1.044.973	-8.005.596
B - Investitionsaktivitäten			
Acquisition of intangible assets	2.375.833	1.501.733	-874.100
Acquisition of property, plant and equipment	9.363.601	2.524.246	-6.839.355
Exchange effects on assets	416.839	-5.092	421.931
Sales of intangible assets, property, plant and equipment	-1.894.198	2.000	1.896.198
Other net increases/decreases in financial assets	300.750	117.428	-183.321
Total (B) - Cash flow aus Investitionsaktivitäten	-4.187.824	-4.184.316	47.508
C - Finanzierungsaktivitäten			
Variations in equity accounts	-2.875.271	-5.403.252	-2.527.981
Exchange effects in equity accounts	-30.863	75.796	106.659
Dividends	183.301	-	183.301
Variations in long-term financial debts	-80.235	234.659	314.894
Total (C) - Cash flow aus Finanzierungsaktivitäten	-2.802.868	-5.102.197	2.299.229
Veränderung durch zahlungswirksame Aktivitäten (A+B+C)	7.665.803	2.465.782	-5.199.521
Kasse/Bank am Ende des Jahres	-7.665.803	-2.465.782	5.199.521

CCH Tagetik Collaborative Office kann einerseits eigene Excel-Berichte (hier beispielhaft der Cash-Flow) in die finale Berichtsform integrieren.

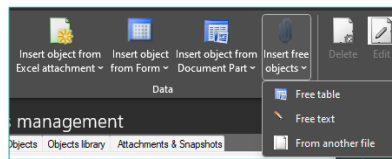
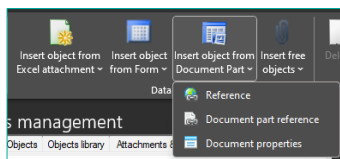
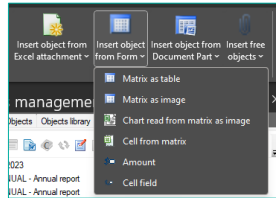
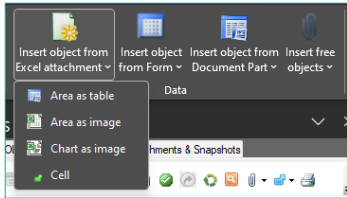
Zusätzlich besteht die Möglichkeit, einzelne Zahlen in einen Fließtext einzubinden.

Alle Zahlen sind direkt mit der einheitlichen Datenbasis des Konsolidierungsmoduls verbunden, so dass ein automatisches Update der Zahlen nach jedem Konsolidierungslauf gewährleistet ist.

Wir schlagen für unsere Kunden die Brücke zwischen IT und Rechnungswesen

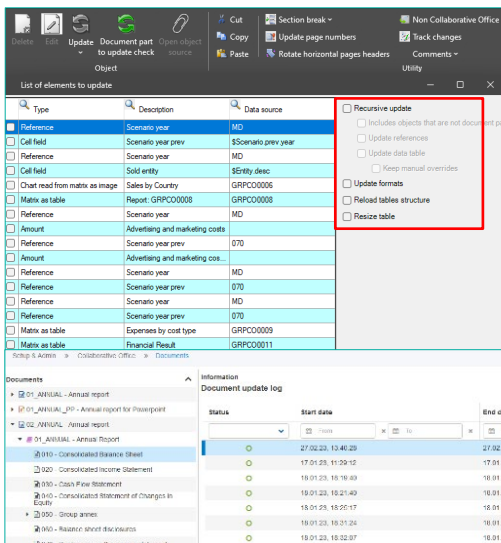
CCH® Tagetik „Collaborative Office“

Einblicke in die Collaborative Office Lösung von CCH Tagetik



CCH Tagetik ist offen in Bezug auf die Einbindung von Zahlen:

- Einfügen von lokalen Excel-Dateien
- Einfügen von spezifischen CCH Tagetik Berichten/Tabellen
- Einfügen von Zahlen aus dem Bericht
- Einfügen von freien Tabellen



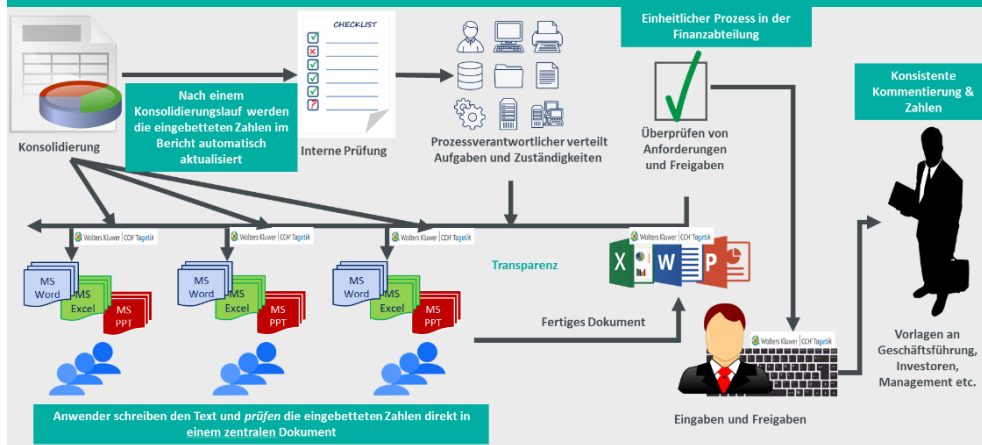
Eine der wesentlichen Herausforderungen bei der Erstellung eines Berichts, nämlich die Aktualisierung der Zahlen nach jedem Konsolidierungslauf, erfolgt in CCH Tagetik voll automatisiert.

Sowohl in der MS Word- als auch in der Web-Anwendung besteht die Möglichkeit, alle eingebetteten Zahlen und Berichte per Knopfdruck „upzudaten“.

CCH® Tagetik „Collaborative Office“

Die Nutzung von **CCH Tagetik Collaborative Office** führt zu einem stringenten, effizienten und vor allem integrierten Prozess zur Erstellung aller internen und externen Berichte:

Fortan: strukturierte und integrierte Prozesse



- Vollständige Integration zum Konsolidierungssystem
- Vollständige Transparenz
- Konsistenz mit den aktuellen Zahlen des Konsolidierungssystems
- Konsistenz der Kennzahlen über alle Berichte
- Schnelleres Reporting
- Deutliche reduzierte Fehleranfälligkeit

Wir als **SIR business consulting** haben langjährige Erfahrung in der Implementierung von **CCH Tagetik Collaborative Office** und unterstützen Sie gerne bei der Umsetzung in Ihrem Haus. Bitte nehmen Sie Kontakt zu einem unserer Kollegen auf.



Christian Voigt
Senior Solution Expert



SIR business consulting GmbH
Am Trieb 77
63263 Neu-Isenburg
www.sir-bc.com

T +49 (0)6102 – 81 68 558
M +49 (0)1525 – 68 98 420
F +49 (0)6102 – 81 68 560
cvoigt@sir-bc.com



Carol Brüggemann
Solution Expert



SIR business consulting GmbH
Am Trieb 77
63263 Neu-Isenburg
www.sir-bc.com

T +49 (0)6102 – 81 68 558
M +49 (0)1525 – 68 98 423
F +49 (0)6102 – 81 68 560
cbrueggemann@sir-bc.com

Über **SIR business consulting GmbH**: Die **SIR business consulting GmbH** ist ein Beratungsunternehmen, das sich auf alle Themen der (internationalen) Konzernrechnungslegung sowie Unternehmensplanung und insbesondere auf deren Umsetzung in Softwarelösungen konzentriert. Wir helfen Ihnen dabei, den Record-to-Report Prozess zu analysieren, zu optimieren und in führenden Finance Software Lösungen (SAP, CCH Tagetik) zu automatisieren.

Wir schlagen für unsere Kunden die Brücke
zwischen IT und Rechnungswesen